



onyx blanche - mat



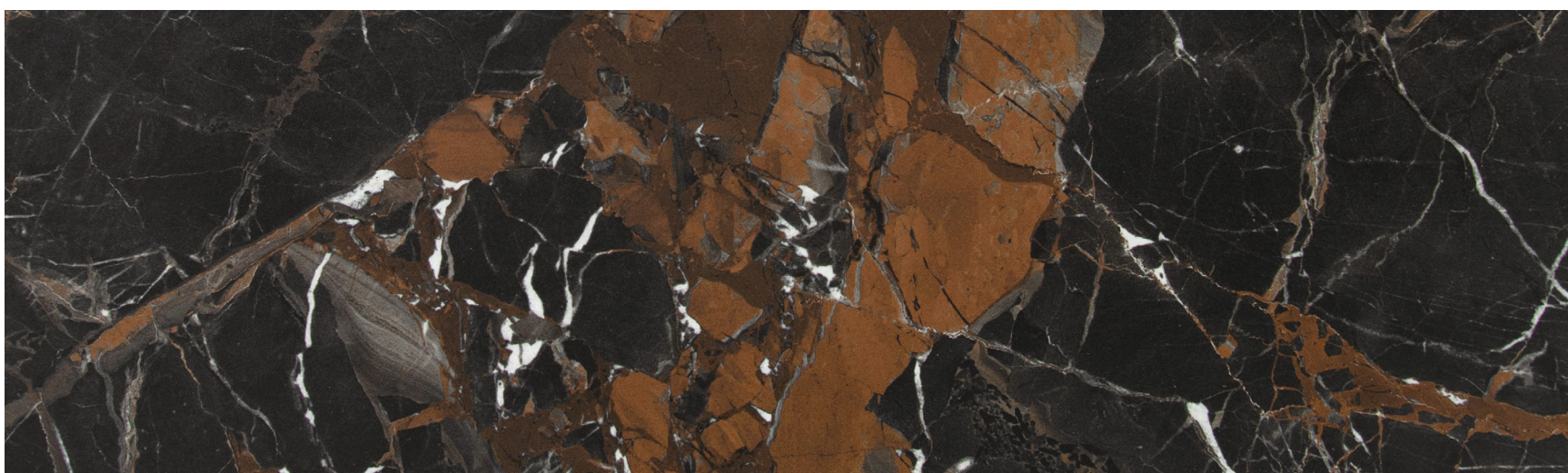
onyx blanche - poli



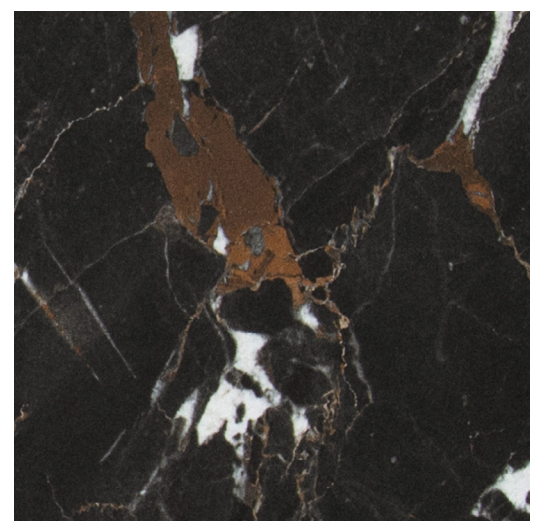
breche capraia - mat



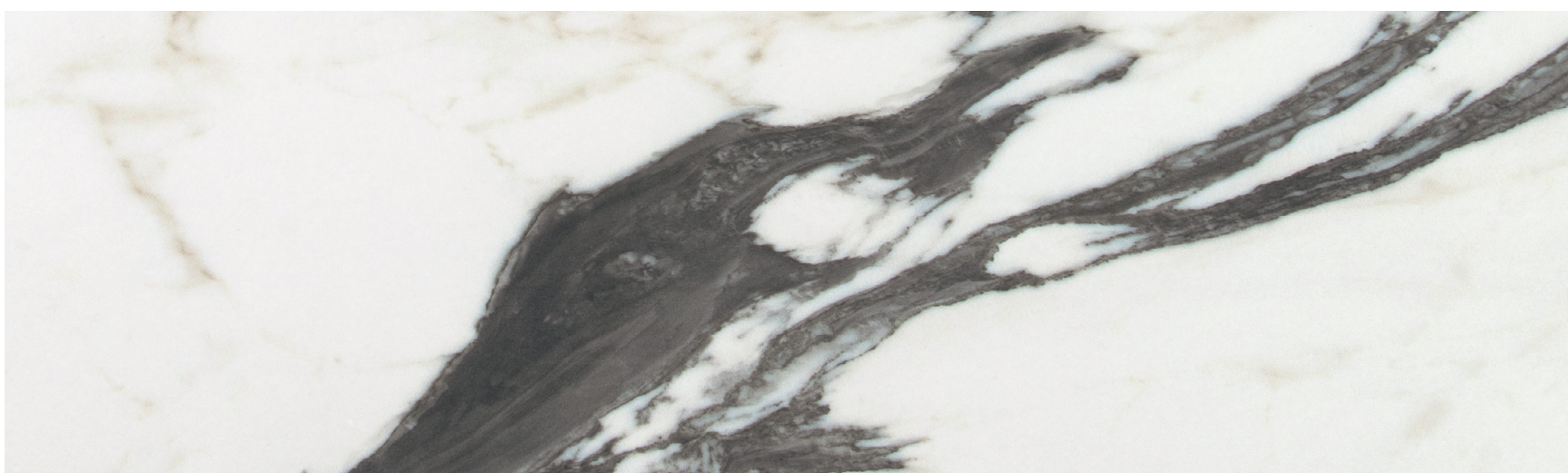
breche capraia - poli



ombre de caravage - mat



ombre de caravage - poli



calacatta altissimo - mat



calacatta altissimo - poli



Porcelaine rectifiée

Aspect: marbre
Installation: mur, plancher
Usage: résidentiel, commercial
Fabriqué en Italie

Formats et couleurs en inventaire

47,25" x 110,25"
120 cm x 280 cm
épaisseur 6 mm
fini poli

23,625" x 47,25"
60 cm x 120 cm
épaisseur 10 mm
fini mat et poli

disponible pour:

- onyx blanche
- calacatta altissimo
- ombre de caravage

23,625" x 23,625"
60 cm x 60 cm
épaisseur 10 mm
fini mat et poli



breche capraia



onyx blanche



calacatta altissimo



ombre de caravage

Caractéristiques techniques principales

Test	Norme	Résultat
Résistance au gel	ISO 10545-12	Résistant
Degré de glissement	DIN 51130 DCOF	R9 - fini mat seulement >0.42 - fini mat seulement
Variation de couleur	—	V4 Aléatoire

Formats et couleurs sur commande

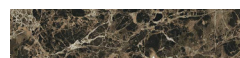
63" x 126"
160 cm x 320 cm
épaisseur 6 mm



jaspe rouge



sodalite bleu



marron imperial



les quatre saisons

47,25" x 94,5"
120 cm x 240 cm
épaisseur 6 mm

23,625" x 47,25"
60 cm x 120 cm
épaisseur 6 mm

31,5" x 70,86"
80 cm x 180 cm
épaisseur 10 mm

63" x 63"
160 cm x 160 cm (épaisseur 6 mm)

47,25" x 47,25"
120 cm x 120 cm
épaisseur 6 mm

15,75" x 31,5"
40 cm x 80 cm
épaisseur 10 mm

31,5" x 31,5"
80 cm x 80 cm
épaisseur 10 mm



couleur ombre de caravage



couleur calacatta altissimo