

CENTURA

CATÁLOGO
GENERAL

GENERAL
CATALOGUE

2020



alaplana.

CERÁMICA

En Alaplana trabajamos continuamente con el objetivo de adecuar nuestros productos a la demanda del mercado, mediante procesos de fabricación que permiten la utilización eficaz y responsable de los recursos naturales, respetando el medio ambiente.

Es por ello que centramos nuestra inversión en los sistemas y procesos de fabricación más novedosos, con el fin de obtener un producto actual de alta gama, múltiples acabados (rectificado, espesorado) y con un rango muy variado de formatos, entre los que destacamos el nuevo formato de revestimiento pasta blanca 33.3x90, y 20x20 en porcelánico esmaltado.

CERTIFICADO



OCA Instituto de Certificación, S.L.U.
Certifica el sistema de gestión de la calidad de:

ALAPLANA
Polígono Industrial El Plans, C/ El Pinet 1. 12592 Chilches (Castellón)

conforme con la norma:
UNE-EN ISO 9001:2015
aplicable a:

Fabricación de pavimento y revestimiento cerámico.
Comercialización de pavimento y revestimiento cerámico.

Certificado principal nº: **34/5200/15/0671**
 Fecha certificación inicial: 20/07/2015
 Fecha certificación ciclo actual: 14/11/2017
 Fecha de caducidad: 14/11/2020
 Fecha auditoría renovación: 21, 22 y 23/06/2017
 Fecha de emisión de certificado: 14/11/2017



Este certificado sustituye al certificado con fecha de emisión: 20/07/2015







David Lao
Director General

Cualquier alteración adicional hecha tanto al alcance de este certificado como a la aplicabilidad de los requisitos de la norma se puede obtener consultando a la organización.
 Via de les Cols Castelló, 7 - 125 C/OCA Group - 12028 Pinedal de Arnes (Castelló)



中国国家强制性产品认证证书
CERTIFICATE FOR CHINA COMPULSORY PRODUCT CERTIFICATION

证书编号/NUMBER: 2015062110200341

委托人名称、地址/NAME AND ADDRESS OF APPLICANT:
 NUEVA ALAPLANA S.L.U.
 POLIGONO INDUSTRIAL ELS PLANS CHILCHES/TILES-(CASTELLON)

生产者(制造商)名称、地址/NAME AND ADDRESS OF MANUFACTURER:
 NUEVA ALAPLANA S.L.U.
 POLIGONO INDUSTRIAL ELS PLANS CHILCHES/TILES-(CASTELLON)

生产企业名称、地址及工厂代码/NAME, ADDRESS AND CODE OF FACTORY:
 NUEVA ALAPLANA S.L.U. (工厂代码/FACILITY CODE: E106827)

产品系列(名称)/NAME OF PRODUCT(SERIES):
 放射性水平为A类的瓷质砖
 PORCELAIN TILES WITH RADIOACTIVITY LEVEL-A
 具体产品系列名称见附表 FOR DETAILS PLEASE REFER TO THE APPENDIX ATTACHED.

产品标准和技术要求/STANDARDS AND TECHNICAL REQUIREMENTS FOR PRODUCTS:
 GB6595-2010《建筑材料放射性核素限量》
 GB6596-2010 LIMITS OF RADIONUCLIDES IN BUILDING MATERIALS

上述产品符合国家强制性产品认证实施规则GB/T18754-2014《强制性产品认证实施规则 装饰装修产品》的要求,特此认证。
 THIS IS TO CERTIFY THAT THE ABOVE MENTIONED PRODUCTS MEET THE REQUIREMENTS SPECIFIED IN GB/T18754-2014 IMPLEMENTATION RULES FOR "COMPULSORY CERTIFICATION OF DECORATIVE PRODUCTS AND FITNESS PRODUCTS - PORCELAIN TILES".

发证日期/ISSUING DATE: 2015年12月23日 有效期至/VALID UNTIL: 2020年12月23日
 (本证书首次颁发日期/INITIAL ISSUING DATE: 2015年12月23日)

证书有效期内本证书的有效性依据发证机构的定期监督保持。
 THE VALIDITY OF THIS CERTIFICATE IS SUPPORTED BY THE REGULAR SUPERVISION OF THE CERTIFICATEE.

本证书相关消息可通过国家认证认可网www.cca.gov.cn 查询
 THE STATUS OF THE CERTIFICATE IS ANNOUNCED BY ENAC WEBSITE: www.enac.gov.cn

证书签发人:
AUTHORIZED BY:





中国建筑检验认证集团有限公司
 China Building Material Certification
 Group Co., Ltd.

中国·北京·朝阳区望京东二街 100024
 电话/TEL: +86-10-5110-1203

Guangdong, Guangzhou District, No.1111, P.R. China 510084
 网址: www.ccc.com

A 0078378



SLIP-STOP PORCELÁNICO / PORCELAIN

Un pavimento, múltiples aplicaciones

Slip-stop, el nuevo porcelánico antideslizante de Alaplana, combina de manera perfecta, rendimiento estética y versatilidad. Una única textura, suave y fácil de limpiar, perfecta para cualquier pavimento, y con altas prestaciones antideslizantes.

- Antideslizante con una suave y agradable textura
- Fácil limpieza y sin ningún mantenimiento adicional
- Sin cambios entre diferentes espacios de interior, exterior, o zonas húmedas
- Multitud de formatos y acabados estéticos, para todos los gustos
- No necesita colocaciones especiales
- Resistente al hielo, a los ataques químicos y a los agentes atmosféricos
- Mantiene inalteradas en el tiempo sus excepcionales calidades técnicas

One floor tile, multiple applications

Slip-stop, the new Alaplana anti-slip porcelain tile, combines, in the best possible ways, performance, esthetic and adaptability. Only one texture, soft, smooth and easy to clean, perfect for any floor tile, with high anti-slip performances.

- Anti slip with a soft and pleasant texture
- Fast and easy cleaning, with no additional maintenance
- No changes from indoor to outdoor or to wet and humid areas
- Various sizes and aesthetic finishes for infinite types of preferences
- No special laying
- Frost proof and chemical products resistance
- Characteristics remain unchanged in time

CARACTERÍSTICAS TÉCNICAS TECHNICAL FEATURES	NORMA STANDARD	VALOR PRESCRITO VALUE REQUIRED	VALOR MEDIO AVERAGE VALUE
RESISTENCIA AL DESLIZAMIENTO SLIP RESISTANCE	DIN 51130:2014-5	R	RIIC
	UNE-ENV 12633:20	CTE	C3
	ANSI A137. 1:2012.9.6	DCOF	>0,62
	BS 7976-2:2002 + A1:2013	PTV	DRY=62 WET=46

CEMENTOS
CONCRETES

LECCO PORCELÁNICO / PORCELAIN | REVESTIMIENTO / WALL TILES

alaplana.
CERÁMICA



LECCO CREMA / MOCCA
30x60 cm / 100x100 cm

CEMENTOS
CONCRETES

LECCO



CEMENTOS
CONCRETES



CREMA



MOCCA



BLANCO



GRIS



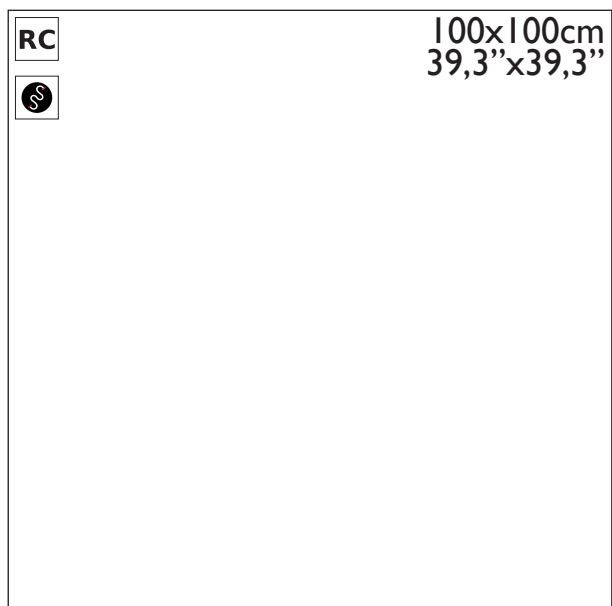
GRAFITO





PORCELÁNICO / PORCELAIN **LECCO**

SLIP-STOP



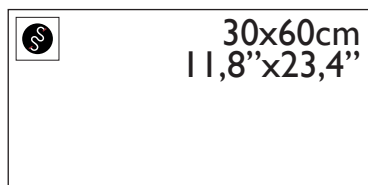
100x100cm
39,3"x39,3"

Crema	PP2302
Mocca	PP2303
Blanco	PP2302
Gris	PP2302
Grafito	PP2302



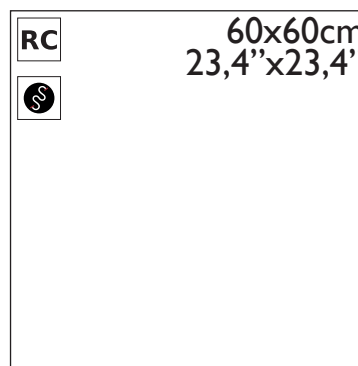
60x120cm
23,4"x47,2"

Crema	PP2402
Mocca	PP2403
Blanco	PP2402
Gris	PP2402
Grafito	PP2402



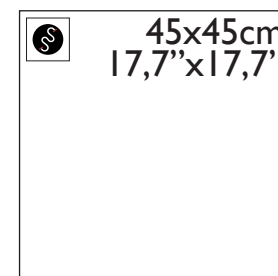
30x60cm
11,8"x23,4"

Crema	PP0602
Mocca	PP0603
Blanco	PP0602
Gris	PP0602
Grafito	PP0602



60x60cm
23,4"x23,4"

Crema	PP2602
Mocca	PP2603
Blanco	PP2602
Gris	PP2602
Grafito	PP2602

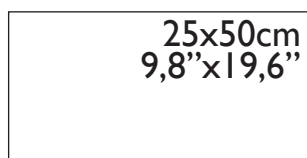


45x45cm
17,7"x17,7"

Crema	PP0802
Mocca	PP0803
Blanco	PP0802
Gris	PP0802
Grafito	PP0802



REVESTIMIENTO / WALL TILES **LECCO**



25x50cm
9,8"x19,6"

Crema	RR0203
Mocca	RR0204
Blanco	RR0215
Gris	RR0203
Grafito	RR0203



Crema Mosaic RR0204



Blanco Mosaic RR0203



Grafito Mosaic RR0204



Mocca Mosaic RR0205



Gris Mosaic RR0204

CEMENTOS
CONCRETES

LECCO PORCELÁNICO / PORCELAIN | REVESTIMIENTO / WALL TILES

alaplana.
CERÁMICA



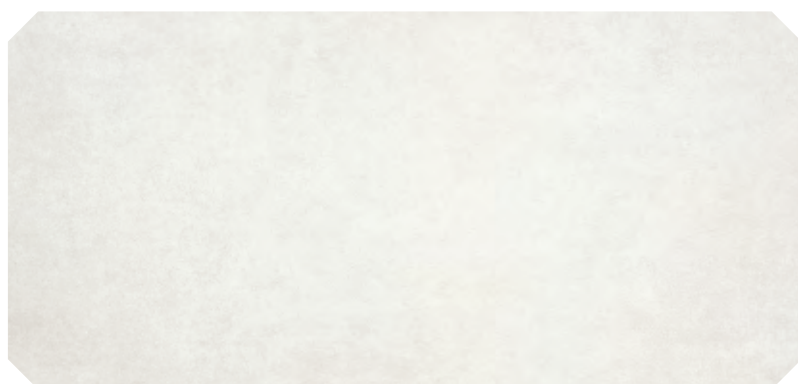
LECCO BLANCO / BLANCO MOSAIC / LECCO GRAFITO
33,3x90 cm / 45x45 cm



REVESTIMIENTO / WALL TILES **LECCO**



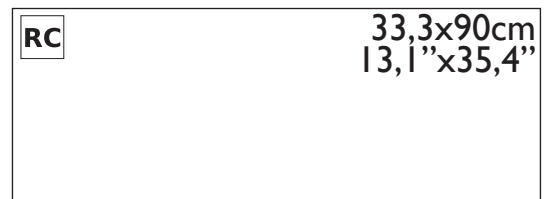
CREMA



BLANCO



GRIS



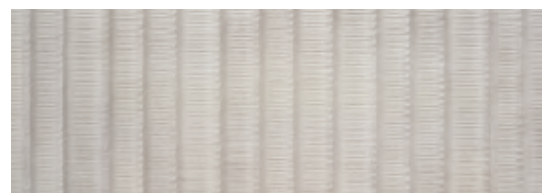
Crema	RB1113
Blanco	RB1113
Gris	RB1113



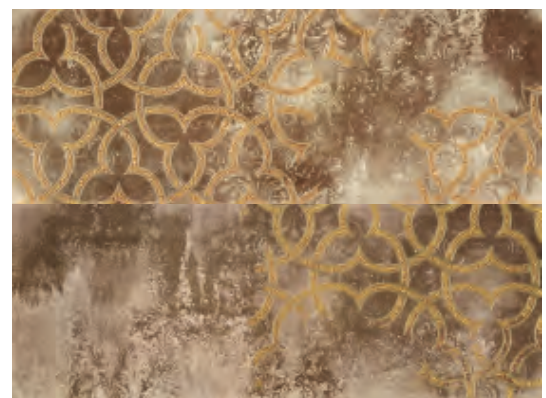
Mosaic Crema RB1114



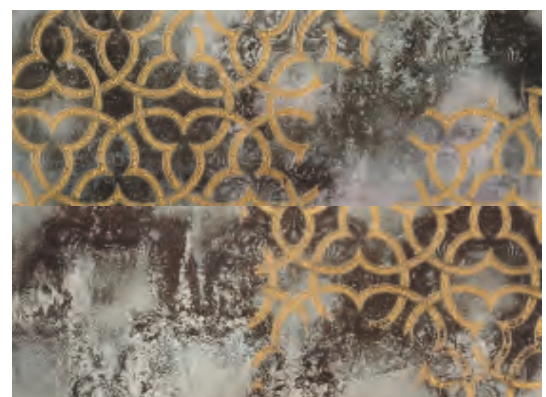
Mosaic Blanco RB1114



Mosaic Gris RB1114



Decorado Lecco Warm



Decorado Lecco Cold



LECCO BLANCO MOSAIC
33,3x90cm

CARACTERÍSTICAS TÉCNICAS

TECHNICAL FEATURES

Resistencia a los productos de limpieza:

Clase A = Cuando aparentemente, no ha sufrido cambios en la superficie.

Clase B = Cuando los efectos del desgaste no son muy notables o evidentes.

Clase C = Cuando los efectos del desgaste son evidentes con desgaste parcial o total en diferentes zonas.

Resistencia a los ácidos y las bases:

Clase A = Cuando aparentemente, no ha sufrido cambios en la superficie.

Clase B = Cuando los efectos del desgaste no son muy notables o evidentes.

Clase C = Cuando los efectos del desgaste son evidentes con desgaste parcial o total en diferentes zonas.

Resistencia a las manchas:

5= Mancha eliminada con agua.

4= Mancha eliminada con agente limpiador débil.

3= Mancha eliminada con agente limpiador fuerte y métodos mecánicos.

2=Mancha eliminada con disolventes.

1=Mancha persistente.

Los colores de las piezas pueden presentar ligeras diferencias respecto a los originales.

Alaplana se reserva el derecho a modificar y/o suprimir los modelos expuestos en este catálogo.

Gres Porcelánico y Gres esmaltado: Uso recomendado para corte de piezas con máquina de agua.

Resistance to cleaning products:

Class A=When the tile has undergone no apparent surface changes.

Class B=When the effects of the aggression are not very noticeable.

Class C=When there are evident effects of the attack, with total or partial loss of the original surface.

Resistance to Acids and alkalines:

Class A=When the tile has undergone no apparent surface changes.

Class B=When the effects of the aggression are not very noticeable.

Class C=When there are evident effects of the attack, with total or partial loss of the original surface.

Resistance to Stains:

5= Stain disappears with water.

4= Stain disappears with low concentrated cleaning product.

3= Stain disappears with high concentrated cleaning product.

2= Stain disappears with cleaning product and mechanical assistance.

1= Stain remains.

Colours of the tiles may vary in relation to the originals.

Alaplana reserves the right to modify and/or cancel some items/series presented in this catalogue.

Porcelain tiles and thick glazed tiles: To be cutted with water-jet cutter.

REVESTIMIENTO GRUPO BIII / wall tiles · wand fliesen · revêtement mur · rivestimento		norma de ensayo
Absorción de agua / Water absorption	>10%	UNE-EN-ISO 10545-3
Resistencia al cuarteo / Cracking resistance	A	UNE-EN-ISO 10545-11
Resistencia a ácidos / Acid resistance	GHA	UNE-EN-ISO 10545-13
Resistencia a bases / Alkaline resistance	GHA	UNE-EN-ISO 10545-13
Resistencia a manchas / Stain resistance	5	UNE-EN-ISO 10545-14

PAVIMENTO GRES GRUPO BIIa / gres floor tiles · boden fliesen · revêtement sol en gres · pavimento gres		norma de ensayo
Absorción de agua / Water absorption	3-6%	UNE-EN-ISO 10545-3
Resistencia al cuarteo / Cracking resistance	R	UNE-EN-ISO 10545-11
Resistencia a la abrasión / Resistance to surface abrasion	Consultar según modelo	UNE-EN-ISO 10545-7
Resistencia prod. limpieza / Resistance to cleaning prod.	GA	UNE-EN-ISO 10545-13
Resistencia a ácidos / Acid resistance	GHA	UNE-EN-ISO 10545-13
Resistencia a bases / Alkaline resistance	GHA	UNE-EN-ISO 10545-13
Resistencia a manchas / Stain resistance	5	UNE-EN-ISO 10545-14

PAVIMENTO GRES ESPESORADO GRUPO BIb / glazed thick floor tiles · überstärke plasiertes boden platten · gres emailé épais · gres smaltatto spessoratto		norma de ensayo
Absorción de agua / Water absorption	0,5-3,0%	UNE-EN-ISO 10545-3
Resistencia al cuarteo / Cracking resistance	R	UNE-EN-ISO 10545-11
Resistencia a la abrasión / Resistance to surface abrasion	Consultar según modelo	UNE-EN-ISO 10545-7
Resistencia prod. limpieza / Resistance to cleaning prod.	GA	UNE-EN-ISO 10545-13
Resistencia a ácidos / Acid resistance	GHA	UNE-EN-ISO 10545-13
Resistencia a bases / Alkaline resistance	GHA	UNE-EN-ISO 10545-13
Resistencia a manchas / Stain resistance	5	UNE-EN-ISO 10545-14
Resistencia al hielo / Frost resistance	R	UNE-EN-ISO 10545-12
Resistencia al rayado / Scratch resistance	5-7	EN 101

PAVIMENTO PORCELÁNICO ESMALTADO GRUPO BIa / glazed porcelain tiles · glasiertes feinsteinzeug · gres cerâme emailé · porcellanato smaltatto		norma de ensayo
Absorción de agua / Water absorption	<0,5%	UNE-EN-ISO 10545-3
Resistencia al cuarteo / Cracking resistance	R	UNE-EN-ISO 10545-11
Resistencia a la abrasión / Resistance to surface abrasion	Consultar según modelo	UNE-EN-ISO 10545-7
Resistencia prod. limpieza / Resistance to cleaning prod.	GA	UNE-EN-ISO 10545-13
Resistencia a ácidos / Acid resistance	GHA	UNE-EN-ISO 10545-13
Resistencia a bases / Alkaline resistance	GHA	UNE-EN-ISO 10545-13
Resistencia a manchas / Stain resistance	5	UNE-EN-ISO 10545-14
Resistencia al hielo / Frost resistance	R	UNE-EN-ISO 10545-12
Resistencia al rayado / Scratch resistance	5-8	EN 101