

Glitch

Designed by Benoy

8 COLOURS

5 SIZES

1 SURFACE

Glitch is a range of porcelain stoneware tiles developed by Piemme in partnership with one of the biggest international design studios: Benoy. Analysis of trends directed the development of this collection towards “individuality” and the growing desire to “celebrate imperfections”. Glitch brings out and highlights the heterogeneous nature of concrete, and all those little imperfections characteristic of this surface, such as cracks, patinas, scratches and weathering, all harmonised and reinterpreted as ceramic tiles.

CERAMICHE PIEMME
FLOOR AND MORE

CENTURA

Glitch è una gamma di piastrelle in grès porcellanato sviluppata da Piemme in collaborazione con uno dei maggiori studi di design a livello internazionale: Benoy. L'analisi sulle tendenze ha indirizzato lo sviluppo di questa collezione verso "l'individualità" ed il crescente desiderio di "celebrare le imperfezioni". Glitch si propone di valorizzare le caratteristiche disomogenee presenti nel calcestruzzo e tutte quelle piccole imperfezioni che caratterizzano questa superficie, come crepe, patine, graffi ed i segni lasciati nel tempo dagli agenti atmosferici; il tutto armonizzato e reinterpretato in chiave ceramica.

Glitch ist eine Fliesenserie aus Feinsteinzeug, die Piemme in Kooperation mit dem namhaften Designbüro Benoy entwickelte. Den aktuellen Trends folgend, trug die Gestaltung der Serie dem zunehmenden Wunsch nach „Individualität“ und der „Zelebrierung von Unvollkommenheiten“ Rechnung. Glitch bringt die Betonoberfläche in ihrer Unvollkommenheit, samt all ihren kleinen Makeln wie Risse, Ablagerungen, Kratzer und Verwitterungserscheinungen zur Geltung und interpretiert sie keramisch in einer stimmigen, zeitgemäßen Optik.

Glitch est une collection de carreaux en grès cérame imaginée par Piemme en collaboration avec l'un des plus prestigieux bureaux de design sur la scène internationale : Benoy. Après une analyse des tendances, le développement de cette collection a été orienté vers « l'individualité » et vers l'envie de « célébrer les imperfections ». Glitch veut mettre en valeur les hétérogénéités du béton, ainsi que toutes les petites imperfections distinctives de cette surface, comme les craquements, les patines, les rayures et les signes que les agents atmosphériques laissent au fil du temps ; le tout harmonisé et interprété dans une optique céramique.

Glitch



Spazi Pubblici
Public Areas

P. 2

Spazi Residenziali
Residential Spaces

P. 8

Informazioni Tecniche
Technical Information

P. 16











Gravel

The decorative range borrows from the imperfections present in the digital world – hence the name Glitch – and melds them with the tones of concrete both on flat and three-dimensional bases.

Die Dekorationen bedienen sich der Unvollkommenheiten aus der digitalen Welt (der englische Begriff „glitch“ steht nämlich für Bildschirmflimmern), die sie mit den Betonnuancen in der Fläche wie im Relief verknüpfen.

La gamme des décors emprunte ses imperfections à l'univers du digital (« glitch », en effet, est le terme anglo-saxon indiquant le « scintillement » de l'image sur l'écran) en les mélangeant aux nuances du ciment, tant sur fond plat que sur fond tridimensionnel.

“Glitch” è il termine anglosassone che indica lo “sfarfallio” dell’immagine sul monitor. La gamma decorativa prende in prestito le imperfezioni che si verificano nel mondo digitale, fondendole ai toni del cemento sia su base piana che tridimensionale.

60×119,5 - 24”×47½” Naturale Rettificato

60×119,5 - 24”×47½” Mix Warm Naturale Rettificato



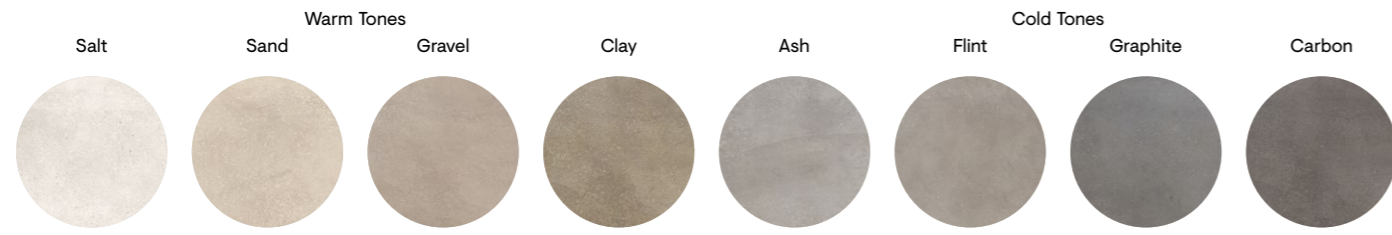
Glitch
Residential Spaces



Informazioni Tecniche

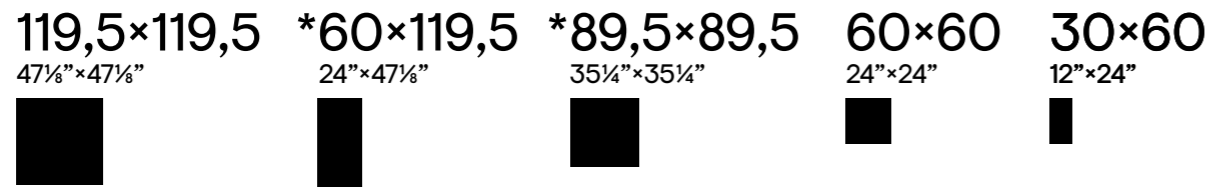
8

Colori
Colours
Farben
Couleurs



5

Formati
Sizes
Formate
Formats



*formato modulare con 60x60 e 30x60 / modular size, can be matched with 60x60 and 30x60 size /
modulares, sprich mit dem Format 60x60 und 30x60 kombinierbares Format / format modulaire pouvant être coordonné au format 60x60 et 30x60

2

Spessori
Thickness
Stärke
Epaisseur

±9 ±9,5

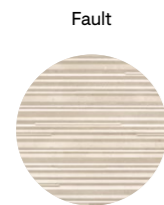
1

Superfici
Surfaces
Oberflächen
Surfaces

Naturale

1

Strutture 3D
3D structures
Strukturen
Décorations en relief



i

Effetto Cemento
Cement Look
Beton Optik
Effet Béton

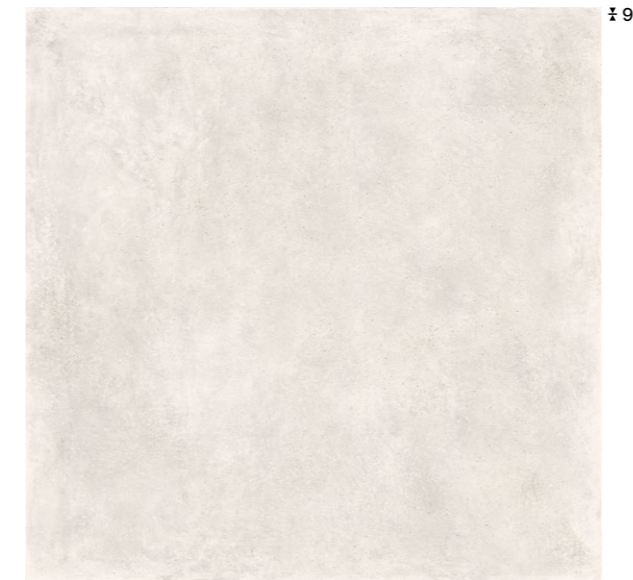
Rivestimento
Wall Tiles
Wandfliesen
Revêtement

Pavimento
Floor Tiles
Bodenfliesen
Sol

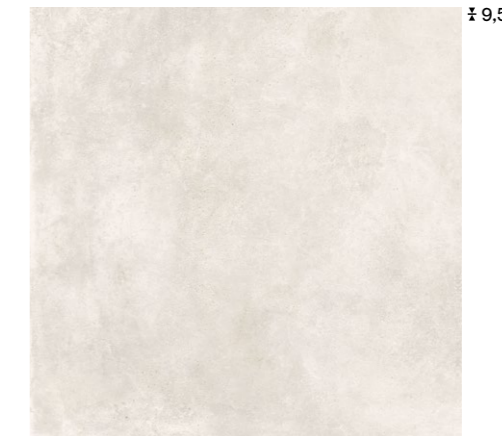
Gres fine porcellanato
Fine porcelain stoneware
Feinsteinzeug
Grès cérame fin

Tecnologia digitale
Digital technology
Digital technologie
Technologie numérique

Salt



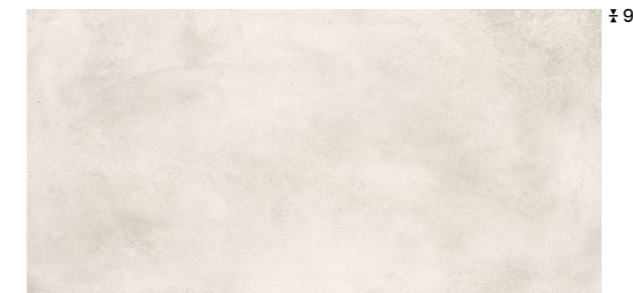
119,5x119,5 - 47 1/8" x 47 1/8"
03292 | Glitch Salt Nat/Ret



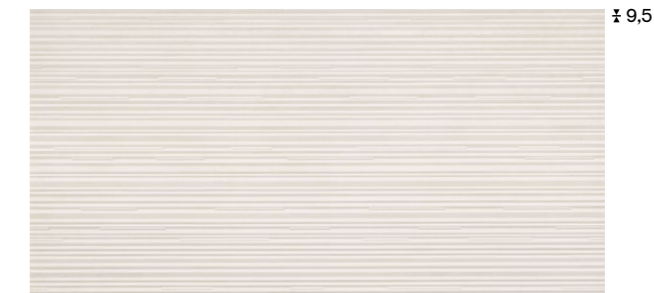
*89,5x89,5 - 35 1/4" x 35 1/4"
03307 | Glitch Salt Nat/Ret



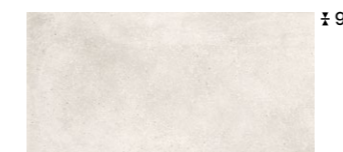
60x60 - 24" x 24"
03285 | Glitch Salt Nat/Ret



*60x119,5 - 24" x 47 1/8"
03267 | Glitch Salt Nat/Ret



*60x119,5 - 24" x 47 1/8"
03298 | Glitch Fault Salt Nat/Ret



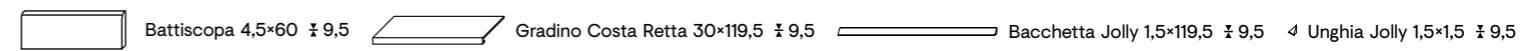
30x60 - 12" x 24"
03276 | Glitch Salt Nat/Ret



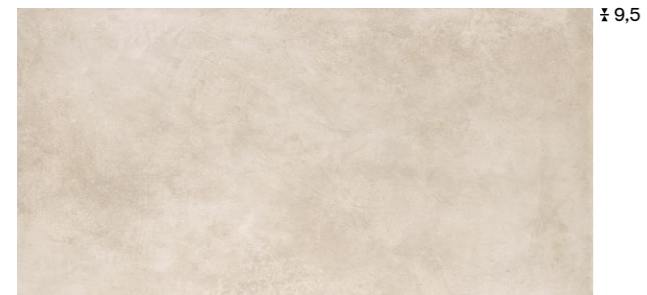
*60x119,5 - 24" x 47 1/8"
03304 | Glitch Mix Warm Nat/Ret

*formato modulare con 60x60 e 30x60 / modular size, can be matched with 60x60 and 30x60 size /
modulares, sprich mit dem Format 60x60 und 30x60 kombinierbares Format / format modulaire pouvant être coordonné au format 60x60 et 30x60

Pezzi speciali
Special pieces



Sand



± 9,5

*60x119,5 - 24"x47½"

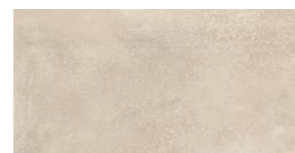
03266 | Glitch Sand Nat/Ret



± 9,5

60x60 - 24"x24"

03284 | Glitch Sand Nat/Ret



± 9,5

30x60 - 12"x24"

03275 | Glitch Sand Nat/Ret



± 9,5

*60x119,5 - 24"x47½"

03297 | Glitch Fault Sand Nat/Ret



± 9,5

*60x119,5 - 24"x47½"

03304 | Glitch Mix Warm Nat/Ret

* formato modulare con 60x60 e 30x60 / modular size, can be matched with 60x60 and 30x60 size /
modulares, sprich mit dem Format 60x60 und 30x60 kombinierbares Format / format modulaire pouvant être coordonné au format 60x60 et 30x60

Pezzi speciali Special pieces Battiscopa 4,5x60 ± 9,5 Gradino Costa Retta 30x119,5 ± 9,5 Bacchetta Jolly 1,5x119,5 ± 9,5 Unghia Jolly 1,5x1,5 ± 9,5

Gravel



± 9

119,5x119,5 - 47½"x47½"

03291 | Glitch Gravel Nat/Ret



± 9,5

*89,5x89,5 - 35½"x35½"

03306 | Glitch Gravel Nat/Ret



± 9,5

60x60 - 24"x24"

03283 | Glitch Gravel Nat/Ret



± 9,5

*60x119,5 - 24"x47½"

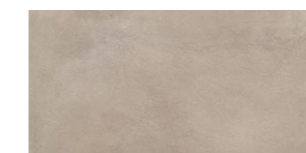
03265 | Glitch Gravel Nat/Ret



± 9,5

*60x119,5 - 24"x47½"

03296 | Glitch Fault Gravel Nat/Ret



± 9,5

30x60 - 12"x24"

03274 | Glitch Gravel Nat/Ret



± 9,5

*60x119,5 - 24"x47½"

03304 | Glitch Mix Warm Nat/Ret

* formato modulare con 60x60 e 30x60 / modular size, can be matched with 60x60 and 30x60 size /
modulares, sprich mit dem Format 60x60 und 30x60 kombinierbares Format / format modulaire pouvant être coordonné au format 60x60 et 30x60

Pezzi speciali Special pieces Battiscopa 4,5x60 ± 9,5 Gradino Costa Retta 30x119,5 ± 9,5 Bacchetta Jolly 1,5x119,5 ± 9,5 Unghia Jolly 1,5x1,5 ± 9,5

Clay



± 9,5

*60x119,5 - 24"x47½"
03264 | Glitch Clay Nat/Ret



± 9,5

60x60 - 24"x24"
03282 | Glitch Clay Nat/Ret



± 9,5

30x60 - 12"x24"
03273 | Glitch Clay Nat/Ret



± 9,5

*60x119,5 - 24"x47½"
03295 | Glitch Fault Clay Nat/Ret



± 9,5

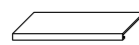
*60x119,5 - 24"x47½"
03304 | Glitch Mix Warm Nat/Ret

* formato modulare con 60x60 e 30x60 / modular size, can be matched with 60x60 and 30x60 size /
modulares, sprich mit dem Format 60x60 und 30x60 kombinierbares Format / format modulaire pouvant être coordonné au format 60x60 et 30x60

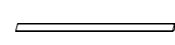
Pezzi speciali
Special pieces



Battiscopa 4,5x60 ± 9,5



Gradino Costa Retta 30x119,5 ± 9,5



Bacchetta Jolly 1,5x119,5 ± 9,5

Unghia Jolly 1,5x1,5 ± 9,5

Ash



± 9

119,5x119,5 - 47½"x47½"
03293 | Glitch Ash Nat/Ret



± 9,5

*89,5x89,5 - 35½"x35½"
03308 | Glitch Ash Nat/Ret



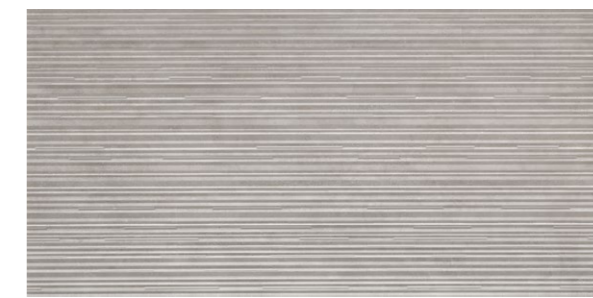
± 9,5

60x60 - 24"x24"
03286 | Glitch Ash Nat/Ret



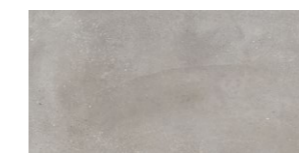
± 9,5

*60x119,5 - 24"x47½"
03268 | Glitch Ash Nat/Ret



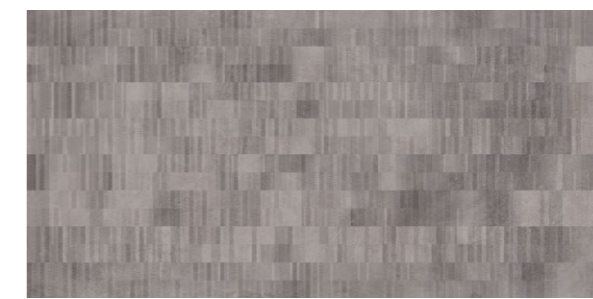
± 9,5

*60x119,5 - 24"x47½"
03299 | Glitch Fault Ash Nat/Ret



± 9,5

30x60 - 12"x24"
03277 | Glitch Ash Nat/Ret



± 9,5

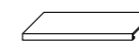
*60x119,5 - 24"x47½"
03305 | Glitch Mix Cold Nat/Ret

* formato modulare con 60x60 e 30x60 / modular size, can be matched with 60x60 and 30x60 size /
modulares, sprich mit dem Format 60x60 und 30x60 kombinierbares Format / format modulaire pouvant être coordonné au format 60x60 et 30x60

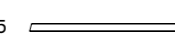
Pezzi speciali
Special pieces



Battiscopa 4,5x60 ± 9,5



Gradino Costa Retta 30x119,5 ± 9,5



Bacchetta Jolly 1,5x119,5 ± 9,5

Unghia Jolly 1,5x1,5 ± 9,5

Flint



± 9,5

*60×119,5 - 24"×47½"

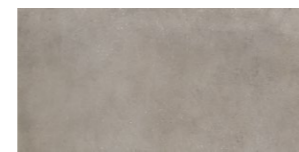
03269 | Glitch Flint Nat/Ret



± 9,5

60×60 - 24"×24"

03287 | Glitch Flint Nat/Ret



± 9,5

30×60 - 12"×24"

03278 | Glitch Flint Nat/Ret



± 9,5

*60×119,5 - 24"×47½"

03301 | Glitch Fault Flint Nat/Ret



± 9,5

*60×119,5 - 24"×47½"

03305 | Glitch Mix Cold Nat/Ret

* formato modulare con 60x60 e 30x60 / modular size, can be matched with 60x60 and 30x60 size /
modulares, sprich mit dem Format 60x60 und 30x60 kombinierbares Format / format modulaire pouvant être coordonné au format 60x60 et 30x60

Pezzi speciali Special pieces Battiscopa 4,5×60 ± 9,5 Gradino Costa Retta 30×119,5 ± 9,5 Bacchetta Jolly 1,5×119,5 ± 9,5 Unghia Jolly 1,5×1,5 ± 9,5

Graphite



± 9

119,5×119,5 - 47½"×47½"

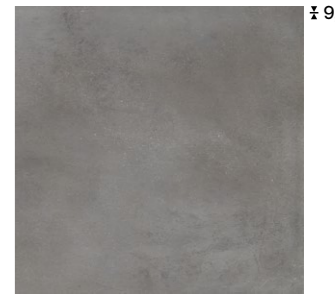
03294 | Glitch Graphite Nat/Ret



± 9,5

*89,5×89,5 - 35¼"×35¼"

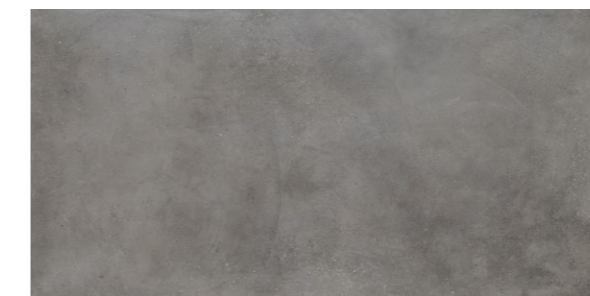
03309 | Glitch Graphite Nat/Ret



± 9,5

60×60 - 24"×24"

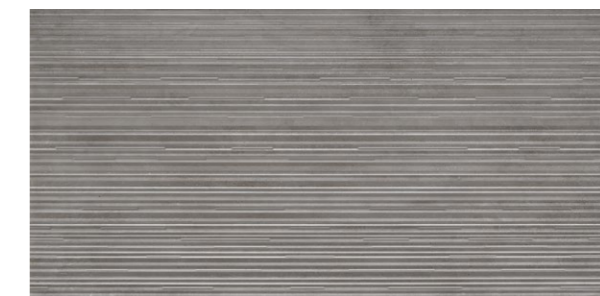
03288 | Glitch Graphite Nat/Ret



± 9,5

*60×119,5 - 24"×47½"

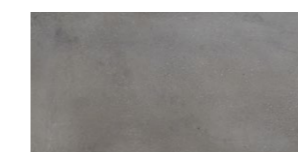
03271 | Glitch Graphite Nat/Ret



± 9,5

*60×119,5 - 24"×47½"

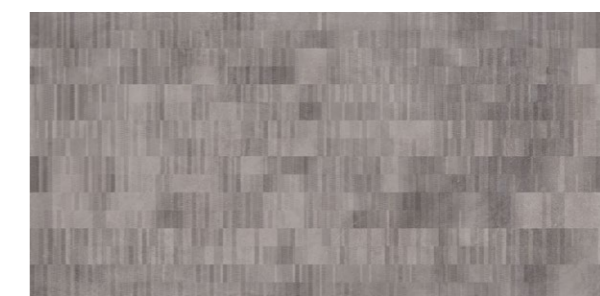
03302 | Glitch Fault Graphite Nat/Ret



± 9,5

30×60 - 12"×24"

03279 | Glitch Graphite Nat/Ret



± 9,5

*60×119,5 - 24"×47½"

03305 | Glitch Mix Cold Nat/Ret

* formato modulare con 60x60 e 30x60 / modular size, can be matched with 60x60 and 30x60 size /
modulares, sprich mit dem Format 60x60 und 30x60 kombinierbares Format / format modulaire pouvant être coordonné au format 60x60 et 30x60

Pezzi speciali Special pieces Battiscopa 4,5×60 ± 9,5 Gradino Costa Retta 30×119,5 ± 9,5 Bacchetta Jolly 1,5×119,5 ± 9,5 Unghia Jolly 1,5×1,5 ± 9,5

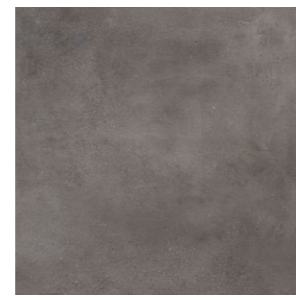
Carbon



± 9,5

*60x119,5 - 24"x47 1/2"

03272 | Glitch Carbon Nat/Ret



± 9,5

60x60 - 24"x24"

03289 | Glitch Carbon Nat/Ret



± 9,5

30x60 - 12"x24"

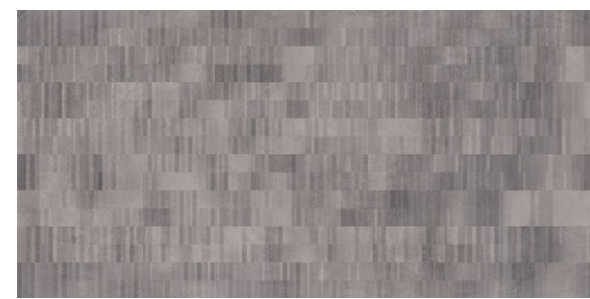
03281 | Glitch Carbon Nat/Ret



± 9,5

*60x119,5 - 24"x47 1/2"

03303 | Glitch Fault Carbon Nat/Ret



± 9,5

*60x119,5 - 24"x47 1/2"

03305 | Glitch Mix Cold Nat/Ret

* formato modulare con 60x60 e 30x60 / modular size, can be matched with 60x60 and 30x60 size /
modulares, sprich mit dem Format 60x60 und 30x60 kombinierbares Format / format modulaire pouvant être coordonné au format 60x60 et 30x60

Pezzi speciali Special pieces Battiscopa 4,5x60 ± 9,5 Gradino Costa Retta 30x119,5 ± 9,5 Bacchetta Jolly 1,5x119,5 ± 9,5 Unghia Jolly 1,5x1,5 ± 9,5

Riepilogo Gamma

Collection
Serie
Gamme

	Formati Sizes	Formati					Din			Dcof	Strutture 3D 3D Structures	Pezzi Speciali Special Pieces				
		119,5x119,5 47 1/2"x47 1/2"	89,5x89,5 35 1/2"x35 1/2"	60x119,5 24"x47 1/2"	60x60 24"x24"	30x60 12"x24"	51130	51097								
Warm Tones		± 9	± 9,5	± 9,5	± 9,5	± 9,5										
Salt	Nat/Ret	03292	03307	03267	03285	03276	V2	R10	A	>0.42	03298	03304	03321	03313	03329	03338
Sand	Nat/Ret			03266	03284	03275	V2	R10	A	>0.42	03297	03304	03320	03312	03328	03337
Gravel	Nat/Ret	03291	03306	03265	03283	03274	V2	R10	A	>0.42	03296	03304	03319	03311	03327	03336
Clay	Nat/Ret			03264	03282	03273	V2	R10	A	>0.42	03295	03304	03318	03310	03326	03335
Cold Tones																
Ash	Nat/Ret	03293	03308	03268	03286	03277	V2	R10	A	>0.42	03299	03305	03322	03314	03331	03339
Flint	Nat/Ret			03269	03287	03278	V2	R10	A	>0.42	03301	03305	03323	03315	03332	03341
Graphite	Nat/Ret	03294	03309	03271	03288	03279	V2	R10	A	>0.42	03302	03305	03324	03316	03333	03342
Carbon	Nat/Ret			03272	03289	03281	V2	R10	A	>0.42	03303	03305	03325	03317	03334	03343

Una storia tutta italiana

Piemme dal 1962, anno della sua fondazione, è protagonista indiscussa del vero Made in Italy, quello fatto di eccellenza, passione e creatività. Oggi tutti i materiali Piemme sono prodotti con tecnologia d'avanguardia come la decorazione digitale inkjet HD, la cottura in forni ad energia pulita a recupero di calore, la rettifica e levigatura in linea "one roof" e la verifica elettronica dello standard qualitativo.

An all-Italian story

Since 1962, the year of its foundation, Piemme has been the undisputed protagonist of real Made in Italy, that which consists of excellence, passion and creativity. Today, all Piemme materials are made using cuttingedge technology such as HD inkjet digital decoration, firing in heat-recycling cleanenergy kilns, "one roof" grinding and polishing line and electronic quality standard control.

Eine ganz italienische Geschichte

Seit dem Gründungsjahr 1962 ist Piemme ein unangefochtener Hauptakteur des echten Made in Italy: jenem, das auf Exzellenz, Leidenschaft und Kreativität gründet. Alle Piemme Erzeugnisse werden heute unter Einsatz von Spitzentechnologie mit der digitalen Inkjet-Dekoration, dem Brennen in Öfen mit grüner Energie und Wärmerückgewinnung, dem Schleifen und Polieren in der Linie „unter einem Dach“ sowie der elektronischen Prüfung des Qualitätsniveaus.

Une histoire toute italienne

Depuis 1962, l'année de sa fondation, Piemme est la protagoniste indiscutée du Made in Italy, basé sur l'excellence, la passion et la créativité. Aujourd'hui toutes les phases du cycle de fabrication Piemme sont issues d'une technologie à l'avant-garde comme la décoration numérique inkjet HD, la cuisson dans des fours à énergie propre et à récupération de chaleur, la rectification et le polissage en en ligne "one roof" et la vérification électronique de la qualité.

CERAMICHE PIEMME

FLOOR AND MORE

INDUSTRIE CERAMICHE PIEMME S.P.A.
VIA DEL CROCIALE 42/44, 41042 FIORANO (MO) - ITALY
T. +39 0536.849111 - F. +39 0536.849402
WWW.CERAMICHEPIEMME.IT - INFO@CERAMICHEPIEMME.IT