



TOTALFLEX^{MC}

UN MORTIER QUI TRAVAILLE AUSSI DUR QUE VOUS



ULTRA-VERSATILE

Réalisez 99% des projets avec un seul produit



TEMPS OUVERT ULTRA-LONG

Jusqu'à 60 minutes - Installez plus de tuiles en moins de temps



ANTI-AFFAISSEMENT, ANTI-GLISSEMENT

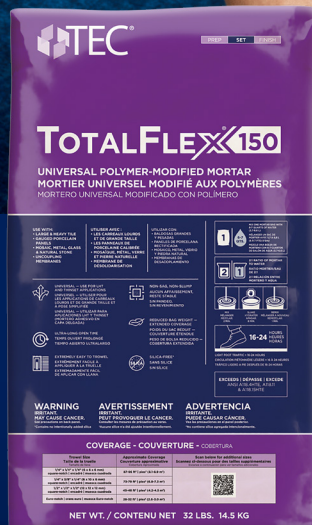
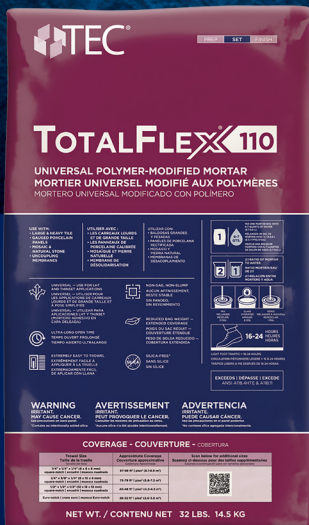
Maintient et reste en place pendant le durcissement du mortier



SUPER FACILE À TRUELLER

Thixotropique : pas de résistance donc moins d'efforts!

TOTALFLEX^{MC}



**POIDS DES SACS RÉDUITS &
COUVERTURE ÉTENDUE**

Manipulation plus facile sur le chantier

Imaginez toutes les possibilités

Les mortiers universels haute performance TotalFlex^{MC} 150 et 110 combinent une polyvalence maximale avec un temps ouvert ultra-long et une application super facile à la truelle. Ils sont idéaux pour les grands carreaux lourds (LHT), les panneaux de porcelaine calibrés, les applications en couche mince et pour les membranes de désolidarisation. Les mortiers TotalFlex offrent de nouvelles possibilités pour améliorer l'efficacité, la qualité et la rapidité d'installation de tuiles - tout en améliorant la sécurité grâce à un poids réduit et une formule sans silice*.



Temps ouvert ultra-long



Ultra-versatile



Super-facile à étendre à la truelle

LE TEMPS OUVERT DONT VOUS AVEZ BESOIN

Un temps ouvert prolongé signifie que l'on peut installer plus de tuiles en moins de temps.

Mortier habituel



Temps ouvert de 24 minutes

Mortier TotalFlex



Temps ouvert jusqu'à 60 minutes

APPLICATIONS



Grandes tuiles lourdes & Porcelaine calibrée

Mosaïque & Verre

Membrane de désolidarisation

Intérieur Extérieur Submergé

Planché chauffant

Façades extérieures

AVANTAGES ET CARACTÉRISTIQUES ADDITIONNELLES

- Anti-affaissement et anti glissement excellent
- Sac de 32lb avec une couverture étendue
- Sans Silice
- **TotalFlex 150**
Dépasse les exigences des normes ANSI A118.15HTE, A118.11, et A118.4HTE
- **TotalFlex 110**
Dépasse les exigences des normes ANSI A118.11, et A118.4HTE

Emballage

| TotalFlex 150 | TotalFlex 110 |
|---|---|
| Gris, sac papier de 32 lb. (14,5kg) Produit # 15030143 | Gris, sac papier de 32 lb. (14,5kg) Produit # 15030142 |
| Gris, sac plastique de 32 lb. (14,5kg) Produit # 15030418 | Gris, sac plastique de 32 lb. (14,5kg) Produit # 15030417 |
| Blanc, sac papier de 32 lb. (14,5kg) Produit # 15036372 | Blanc, sac papier de 32 lb. (14,5kg) Produit # 15036373 |
| Blanc, sac plastique de 32 lb. (14,5kg) Produit # 15030416 | Blanc, sac plastique de 32 lb. (14,5kg) Produit # 15030290 |

Couverture

La couverture variera selon l'état du substrat. La taille de truelle exigée variera selon la dimension et le type des carreaux, ainsi que de la planéité du substrat. Sélectionnez une taille de truelle qui assurera une couverture intégrale. Les chiffres ci-dessous sont publiés uniquement à titre informatif.

| Taille de truelle | Rendement approximatif |
|---|--|
| 6 x 6 x 6 mm (1/4" x 1/4" x 1/4") Truelle à dents carrées | 8.1-8.9 m ² (87-96 sq. ft.) |
| 6 x 10 x 6 mm (1/4" x 3/8" x 1/4") Truelle à dents carrées | 6.8-7.3 m ² (73-79 sq. ft.) |
| 12 x 12 x 12 mm (1/2" x 1/2" x 1/2") Truelle à dents carrées | 4.2-4.5 m ² (45-48 sq. ft.) |
| Truelle à dents Euro | 2.6-3.0 m ² (28-32 sq. ft.) |

*Ne contient pas de silice ajoutée intentionnellement

Données Techniques

| Propriétés physiques | |
|---|--|
| Description | |
| Statut Physique | Poudre sèche |
| Couleur | Disponible en blanc ou en gris |
| Temps ouvert | Jusqu'à 60 minutes |
| Durée d'emploi | 3 à 4 heures |
| Durcissement initial, à 22°C (72°F) | 9 à 12 heures |
| Durcissement final | 21 jours |
| Classification de circulation piétonnière (ASTM C627) | Résidentielle à commerciale extra lourde (selon le substrat) |
| Entreposage | Ranger dans un endroit frais et sec. Ne pas entreposer les contenants ouverts. |
| Durée limite de stockage | Maximum d'un (1) an à compter de sa date de fabrication, dans un contenant non ouvert et convenablement rangé. |



Scanner pour accéder au calculateur de couverture

Conforme aux normes du LEED v4 - Intérieur à faible émission.
Conforme avec la méthode normalisée (CDPH) v. 1.2 Émissions de COV.



Pour en apprendre davantage, visitez tecspecialty.com/fr-can